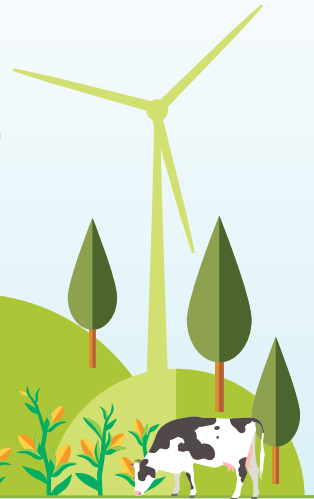
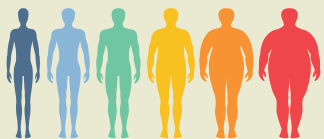


# World Food Center Experience

We feed each other

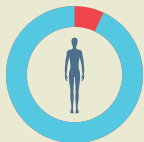


## Wat zien we?



**10 miljard mensen in 2050**

## Wereldwijde voedselproblemen



800 miljoen mensen lijden **honger**



1,9 miljard mensen hebben **overgewicht**



De druk op het milieu neemt toe en de vraag naar voeding groeit **+70%**



Slechts 1 tot 14 procent (afhankelijk van de leeftijdsgroep) van de Nederlandse bevolking eet voldoende groente en fruit.

## Een uniek educatief voedselavontuur

De consument inzicht bieden in het complexe verhaal van de voedselketen en hen inspireren om elke dag bewuste keuzes te maken voor smakelijke, gezonde en duurzame voeding.



**De consument staat centraal**

## De 4 thema's



**1** Het lichaam



**2** De voedselketen



**3** Wereldwijde voedseluitdaging



**4** Rol van Nederland

Interactief Theater  
Willy Wonka Presentaties  
3D Media  
**Beleving**  
Voelen Digitaal Proeven  
Ruiken  
Rollenspel

## Innovatiekracht



tonen aan de rest van de wereld in een internationale etalage

## Feiten & Cijfers

**5.500 m<sup>2</sup>**

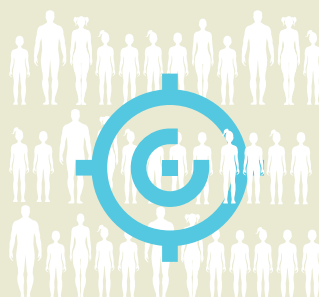


voedselavontuur met belevingsvolle educatie

## Locatie WFC



Naast Intercity-station Ede-Wageningen



## Doelgroep

Focus op kinderen tussen 8-12 jaar en hun (groot) ouders, scholieren en studenten.

## Ede

het hart van Foodvalley



**350.000**

bezoekers per jaar inzicht bieden in de verantwoordelijkheid die voeding met zich meebrengt



## TAAK

1. Educatie
2. Onderzoek
3. Innovatie

## Zie je in 2022!

Blijf aangesloten!  
Volg ons [www.worldfoodcenters.com](http://www.worldfoodcenters.com)

